

Ein großzügiger Eingangsbereich lädt in dieses Einfamilienhaus ein.

Der Grundriß ist offen und hell gestaltet.

Der Wohnbereich wurde zwar visuell von Kochen und Essen getrennt, durch seine große Öffnung bleiben diese Bereiche jedoch verbunden und bilden eine Einheit.

Eine Treppe aus Stahl und Holz verbindet die beiden Wohngeschosse.

Da das Haus nicht unterkellert ist, wurden die erforderlichen Nutzflächen integriert oder im Erdgeschoss angebaut.

Baujahr 2014

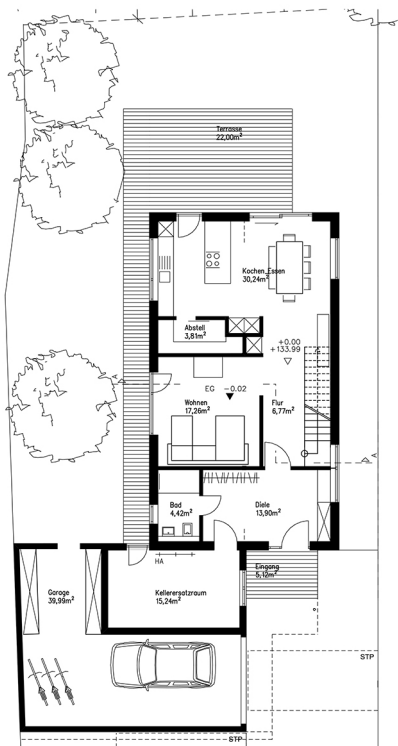
Wohnfläche 154 m<sup>2</sup>

Nutzfläche 52 m<sup>2</sup>

nicht unterkellert



Planskizze EG



Planskizze OG

