
Haus Giesenhagen-Ott | Gundelfingen-Heuweiler | 2009

. 1

Ein Wohngebäude ohne Keller - trotzdem bietet das Haus Giesenhagen-Ott viel Platz für die Familie. Im EG fließen Kochen/Essen/Wohnen ineinander. Ein Arbeitszimmer hat durch ein innenliegendes Fenster Sichtkontakt in den Familienbereich. Im OG befindet sich ein weiteres Arbeitszimmer, ein Kinderzimmer, der Elternbereich und das Familienbad.

Später können die Kinder in ihr eigenes Reich im Dachgeschoss beziehen.

Hier befinden sich zwei Zimmer und ein kleines Bad.

Eckverglasungen, große Glasflächen und ein Sitzfenster bieten Ausblicke auf Wald und Wiese.

Im Farb- und Materialspiel bringt die Baufamilie ihre Lebensfreude zum Ausdruck.

Doppelhaushälfte

Neubau

Baujahr 2009

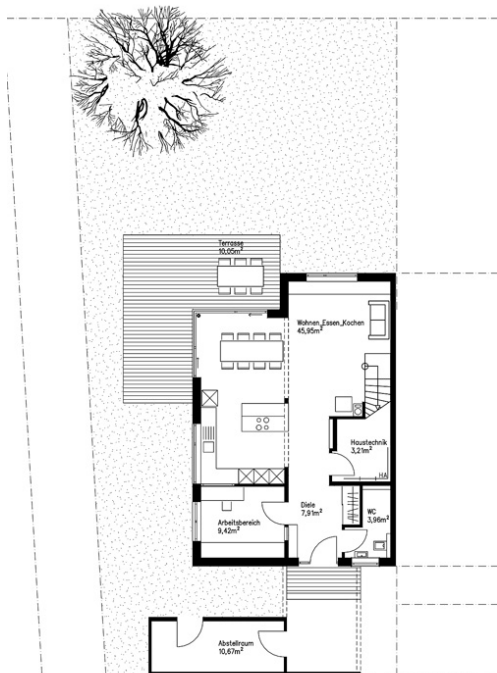
Wohnfläche 165 m²

Nutzfläche 18 m²

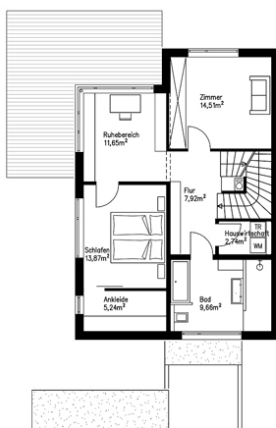
nicht unterkellert



Planskizze EG



Planskizze OG



Planskizze DG

